

Geschäftsverteilungsplan

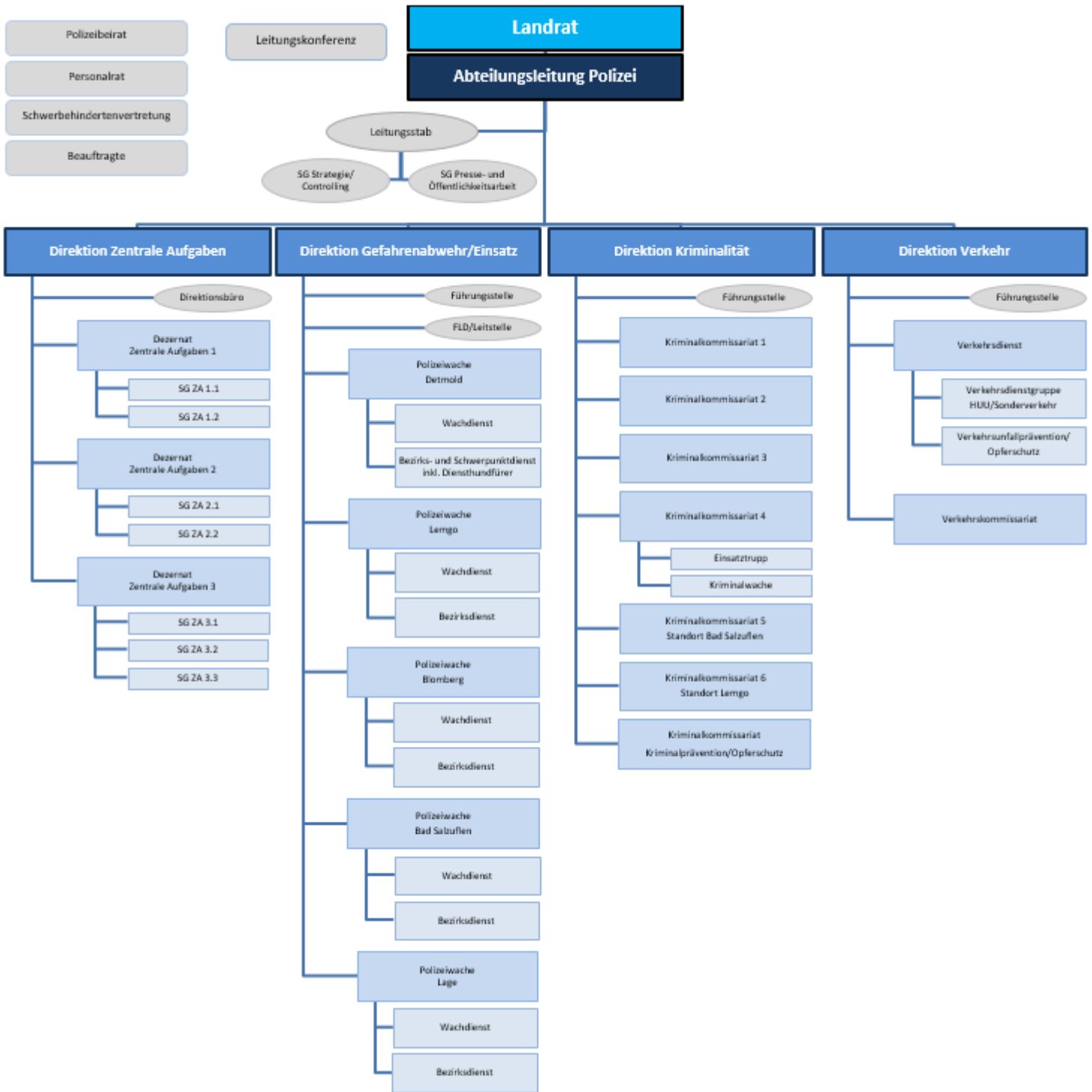
Kreispolizeibehörde Lippe

Stand: 17.03.2023

Inhaltsverzeichnis

Organigramm.....	3
Behördenleitung	4
Beauftragte	5
Personalvertretungen	7
Leitungsstab	8
Direktion Zentrale Aufgaben	11
Direktionsbüro	11
Dezernat ZA 1	11
Dezernat ZA 2	12
Dezernat ZA 3	12
Direktion Gefahrenabwehr/Einsatz	14
Führungsstelle	14
Führungs- und Lagedienst/Leitstelle.....	15
Polizeiwachen incl. Zentraler Polizeigewahrsamdsdienst am Standort Detmold	16
Bezirks- und Schwerpunktdienst incl. Diensthundführung.....	17
Direktion Kriminalität.....	19
Führungsstelle incl. Zentrale Asservatenverwaltung	19
Kriminalkommissariat 1.....	20
Kriminalkommissariat 2.....	21
Kriminalkommissariat 3.....	22
Kriminalkommissariat 4 incl. Einsatztrupp und Kriminalwache	23
Kriminalkommissariat 5.....	24
Kriminalkommissariat 6.....	26
Kriminalkommissariat Kriminalprävention/Opferschutz.....	27
Direktion Verkehr	29
Führungsstelle	29
Verkehrsdienst incl. Verkehrsdienstgruppe, VUP/O und Alarmzug	30
Verkehrskommissariat	30

Organigramm



Behördenleitung	
<p>Landrat</p> <p>Dr. Axel Lehmann Felix-Fechenbach-Straße 5 32756 Detmold Tel. 05231 62 5780</p>	<ul style="list-style-type: none"> • Vertretung der Behörde nach innen und außen • Verantwortung für die ordnungsgemäße Erledigung der Dienstgeschäfte • Verantwortung für die Entwicklung und Umsetzung der Behördenstrategie unter Berücksichtigung der Landesstandards • Festlegung der Aufbauorganisation im Rahmen der Vorgaben des Organisationserlasses
<p>Abteilungsleitung Polizei</p> <p>PD Fenske Bielefelder Straße 90 32758 Detmold Tel. 05231 609 5000</p>	<ul style="list-style-type: none"> • Die Abteilungsleitung ist weitere Vertretung der Behördenleitung und untersteht ihr unmittelbar • Verantwortung für die ordnungsgemäße Führung der Dienstgeschäfte und für den Dienstbetrieb in der Abteilung Polizei • Berichtspflicht gegenüber der Behördenleitung über die wesentlichen Vorgänge innerhalb der Abteilung Polizei
<p>Vorzimmer Abteilungsleitung</p>	<ul style="list-style-type: none"> • Aktenführung, Terminüberwachung, Urlaubsplanung • Schreibdienst für den Leitungsstab • Unterstützung und Mitarbeit bei der Aktenführung

Beauftragte

Beauftragte

Bielefelder Straße 90
32758 Detmold
Tel. 05231 609 + Durchwahl

- Antikorruption: KBr Wedel (-2100)
- Datenschutz: RBr Bartelt (-2115)
PHK Sieweke (-1800)
- Extremismus: PHKin Landwehrmeyer (-7001)
PHKin Ott (-7001)
- Geheimschutz: PHK Böhngen (-4010)
EPHK Berkel (-1220)
- Inklusion: RBe Fechner (-2214)
- IT-Sicherheit / IT-Notfall:
RBr Proppe (-2311)
- Opferschutz Kriminalitätsangelegenheiten:
KHKin Wachtmann (-3814)
KHK Clases (-3811)
- Opferschutz Verkehrsangelegenheiten:
PHK Behler (-4891)
POKin Menze (-4895)
- Sport: PHKin Worm (05208/418)
POKin Schikora (-2231)
- Soziale Ansprechpartner:
EPHK Dr. Wendtland (-1400)
PHKin Obermeier (-4135)
- Regionalbeauftragte: Leitungen der Polizeiwachen
- Kontaktbeamter muslimische Institutionen (KMI): KHK Clases (-3811)
- Verbindungsbeamte in
 - a) Kriminalitätsangelegenheiten
OK: KHK Wodzinski (-3342)
Rocker und ST: KHK Wodzinski (- 3342)
 - b) Einsatzangelegenheiten:
PHK Forrester (-1111)
- Polizei-/Notfallseelsorge:
Pfarrerin Winkler (0172 9488210)
Polizeidekan Msgr. Bender (0170 3539896)

Pfarrer Gronemeier (0170 9334218)

- Arbeitsschutz: RBe Fechner (-2214)
- Fachkraft für Arbeitssicherheit: Frau Höfler (0171 5409639)
- Brandschutz: Herr Mergen (0151 65644974)
- Betriebsärztin: Frau Dr. Karzon (-2590)

Personalvertretungen

<p>Personalrat</p> <p>PHK Franzen Bielefelder Straße 90 32758 Detmold Tel. 05231 609 2666</p>	<ul style="list-style-type: none"> • Aufgaben gemäß Landespersonalvertretungsgesetz (LPVG) für das Land Nordrhein-Westfalen • Interne Öffentlichkeitsarbeit; Betreiben und Pflegen eines fachbezogenen Intrapol-Auftritts
<p>Gleichstellungsbeauftragte</p> <p>PHKin Lentzel Bielefelder Straße 90 32758 Detmold Tel. 0172 273 1848</p>	<ul style="list-style-type: none"> • Aufgaben gemäß Landesgleichstellungsgesetz für das Land Nordrhein-Westfalen • Interne Öffentlichkeitsarbeit; Betreiben und Pflegen eines fachbezogenen Intrapol-Auftritts
<p>Schwerbehindertenvertretung</p> <p>PHKin Skoruppa Bielefelder Straße 90 32758 Detmold Tel. 0172 273 1837</p>	<ul style="list-style-type: none"> • Aufgaben gemäß Sozialgesetzbuch - Neuntes Buch (SGB IX) und Richtlinie zur Durchführung der Rehabilitation und Teilhabe behinderter Menschen im öffentlichen Dienst im Lande Nordrhein-Westfalen • Interne Öffentlichkeitsarbeit; Betreiben und Pflegen eines fachbezogenen Intrapol-Auftritts

Leitungsstab

Sachgebiet Behördenstrategie / Behördencontrolling

- Unterstützung der Behördenleitung bei zentralen Steuerungsaufgaben
- Beratung und Unterstützung der Abteilungsleitung Polizei
- Entwicklung und Fortschreibung der Behördenstrategie (Sicherheitsprogramme und Sicherheitsbilanzen)
- Strategische Organisations- und Personalentwicklung
- Durchführung des direktionsübergreifenden Controllings
- FISPol-Behördenadministration
- Koordination des behördlichen Besprechungswesens
- Koordination direktionsübergreifender Aufgaben
- Koordination des Qualitäts-, Ideen-, Projekt- und Prozessmanagements
- Vertretung und Mitarbeit in der Vergleichsgruppe
- Stabsarbeit zur Einsatzbewältigung aus besonderem Anlass

Sachgebiet Presse- und Öffentlich- keitsarbeit

- Zusammenarbeit der Polizei mit den Medien
- Information der Öffentlichkeit über die Rolle und Aufgabe der Polizei
- Pressekonferenzen und -kampagnen
- Einsatzbegleitende Presse- und Öffentlichkeitsarbeit

	<ul style="list-style-type: none"> • Information der Beschäftigten, u. a. zur Unterstützung der Behördenstrategie • Koordination von und Beteiligung an Veranstaltungen, Aktionen und Projekten mit Öffentlichkeitsrelevanz • Konzeptionelle Fortentwicklung der internen Öffentlichkeitsarbeit • Redaktion des Internet- und Intrapolaufttritts für die KPB Lippe; Soziale Medien; Behördenzeitung „Hermann“ • Anlassbezogene Besucher- und Pressebetreuung • Stabsarbeit zur Einsatzbewältigung aus besonderem Anlass
<p>Sachrate ViVA/Qualitätssicherung</p>	<ul style="list-style-type: none"> • Koordinieren und Durchführen von Datenqualitätskontrollen und Datenanalysen in polizeilichen Datensystemen • Erstellen und Durchführen von Standardrecherchen sowie individuellen Recherchen zur Qualitätssicherung • Erkennen von Fehlerursachen und Hinwirken auf deren Beseitigung • Initiieren der Datenpflege und -bereinigung von Stammdaten, Aktionsdaten und Reaktionsdaten • Durchführen komplexer Recherchen in polizeilichen Datenbeständen/-systemen und Aufbereiten der Daten zu Auswertungs- und Analysezwecken sowie zur Datenqualitätskontrolle in polizeilichen Vorgangs-, Fall- und Verbundsystemen • Festlegung einheitlicher Erfassungs- und Qualitätsstandards in den polizeilichen Vorgangsbearbeitungssystemen (VBS) ViVA und IGVP • Planen von und Mitwirken an Schulungen und Fortbildungen • Telefonischer Support zu ViVA und QS

	<ul style="list-style-type: none">• Zusammenarbeit mit der AStAK• Exporte in bundesweite und internationale Falldateien• Mitarbeiten im polizeifachlichen Anforderungsmanagement zum Monitoring der Datenqualität innerhalb der Behörde
--	---

Direktion Zentrale Aufgaben

Direktionsbüro

- Beratung und Unterstützung der Direktionsleitung
- Durchführung direktionsbezogenen Controllings
- Durchführung von Behördencontrolling mit den Schwerpunkten:
 - Erfüllungsquoten Sport / Einsatztraining
 - Mitarbeitergespräche / Führungsfeedback
 - Verfügbarkeit des Personals inkl. Krankheitsstatistik
- Administration FISPol für die Direktion Zentrale Aufgaben
- Betriebliches Eingliederungsmanagement
- Konzeption und Pflege des Berichtswesens
- Organisation und Terminverwaltung
- Vorgangs- und Nachrichtensteuerung im Rahmen der Zuständigkeit
- Direktionsspezifische Stabsarbeit bei Einsätzen aus besonderem Anlass
- Fachredaktion Intrapol

Dezernat ZA 1

Sachgebiet ZA 1.1

- Rechtsangelegenheiten
- Waffen- und Sprengstoffangelegenheiten
- Datenschutz
- Arbeits- und Brandschutz
- Freie Heilfürsorge
- Ansprechpartner E-Government

	<ul style="list-style-type: none"> • Zentrale Vergabestelle
Sachgebiet ZA 1.2	<ul style="list-style-type: none"> • Haushalts- und Wirtschaftsangelegenheiten, Liegenschaftsverwaltung (Gebäude, Grundstücke, Parkflächen) • Poststelle • Hausdienst • Fernsprechvermittlung
Dezernat ZA 2	
Sachgebiet ZA 2.1	<ul style="list-style-type: none"> • Personalangelegenheiten der Beamtinnen / Beamten und Regierungsbeschäftigten • Beschwerdemanagement • Arbeitszeiterfassung • Behördliches Gesundheitsmanagement • Personalentwicklung
Sachgebiet ZA 2.2	<ul style="list-style-type: none"> • Fortbildungsstelle • Personalwerbung und Ausbildungs-koordination
Dezernat ZA 3	
Sachgebiet ZA 3.1	<ul style="list-style-type: none"> • Lokaler IuK-Systemservice; Hotline • Taktisch-Technische Betriebsstelle (TTB) - während der Geschäftszeiten ZA 3.1; außerhalb der Geschäftszeiten Leitstelle
Sachgebiet ZA 3.2	<ul style="list-style-type: none"> • Kfz-Wesen im Sinne von Fuhrparkmanagement • Kfz-Werkstatt mit Instandhaltung

Sachgebiet ZA 3.3

- Bewaffnung, Ausrüstung, Fotogerät, kriminaltechnisches Gerät
- Raumschießanlage der KPB Lippe

Direktion Gefahrenabwehr/Einsatz

Führungsstelle

- Beratung und Unterstützung der Direktionsleitung und der Führungskräfte nachgeordneter Organisationseinheiten
- Erhebung, Sammlung, Bewertung und Steuerung polizeilich bedeutsamer Informationen
- Entwicklung von Strategien und Konzeptionen für die Gefahrenabwehr und die Einsatzbewältigung im täglichen Dienst
- Durchführung direktionsbezogenen Controllings
- Erarbeitung von Richtlinien, Verfügungen und Standards
- Stabsarbeit zur Einsatzbewältigung aus besonderem Anlass
- Stabsarbeit zur Gefahrenabwehr
- Sachraten im Personen- und Objektschutz
- Personal- und Kräftenmanagement AAO
- Erarbeitung von Einsatzkonzeptionen aus besonderem Anlass
- Vor- und Nachbereitung von herausragenden Einsätzen aus besonderem Anlass
- Wahrnehmung von administrativen (Querschnitts-)Aufgaben
- Amts- und Vollzugshilfe
- Vorgangskontrolle, Qualitätsmanagement
- Fachredaktion Intrapol

Führungs- und Lagedienst/Leitstelle

Führungs- und Lagedienst

- Betrieb der Leitstelle
- Erheben, Sammeln, Bewerten und Steuern polizeilich bedeutsamer Informationen
- Erstellen der Täglichen Lagemeldung
- Große Dienststelle EPOST / Nachrichtensteuerung
- Meldedienste gegenüber Aufsichtsbehörden
- Einsatzbewältigung aus besonderem Anlass
- Fortbildung von Polizeikräften zur Bewältigung von Einsätzen aus besonderem Anlass (Übungen)
- Führen von Einsatzakten
- Darstellen der Lage bei aktuellen Anlässen
- Führen einer aktuellen Kräfteübersicht
- Alarmierung; Kräftenmanagement BAO
- Vorhalten und Aktualisieren einer Benachrichtigungsliste / Alarmierungsliste
- Erstellen regelmäßiger Controllingberichte (operatives Controlling) sowie Aufbereitung entsprechender Daten für die Direktionen und den Leitungsstab
- Wahrnehmung von administrativen (Querschnitts-)aufgaben

Leitstelle

- Führung und Sachbearbeitung von Einsätzen im täglichen Dienst (AAO), einschließlich der Notrufentgegennahme und -bearbeitung
- Führung von Einsätzen aus besonderem Anlass (BAO)
- Wahrnehmung von Presseangelegenheiten außerhalb der Geschäftszeiten

Polizeiwachen und regionale Zuständigkeiten:

- Polizeiwache Detmold: Stadt Detmold, Gemeinden Schlangen und Augustdorf
- Polizeiwache Bad Salzuflen: Stadt Bad Salzuflen, Gemeinde Leopoldshöhe
- Polizeiwache Lemgo: Stadt Lemgo, Stadt Bartrup sowie Gemeinden Extetal, Kalletal und Dörentrup
- Polizeiwache Lage: Stadt Lage, Stadt Oerlinghausen
- Polizeiwache Blomberg: Stadt Blomberg, Stadt Horn-Bad Meinberg, Stadt Lügde und Stadt Schieder-Schwalenberg

Polizeiwache und Wachdienst

- Wachleitung
- Regionalbeauftragtenwesen incl. Netzwerkbildung mit örtlichen Sicherheits- und Ordnungspartnern
- Kriminalitäts- und Verkehrsunfallbekämpfung
- Sichtbare Präsenz, auch durch Fuß- und Radstreifen; auch gemeinsam mit Ordnungspartnern
- Bewältigung von Einsätzen im täglichen Dienst
- Bewältigung von Einsätzen aus besonderem Anlass
- Personen- und Objektschutz
- Dienst auf der Wache, incl. Anzeigenaufnahme
- Mitwirkung bei der fachpraktischen Ausbildung im Rahmen des Bachelorstudiengangs

Nur Polizeiwache Detmold:

- Zentraler Polizeigewahrsamssdienst

Bezirks- und Schwerpunktdienst

Bezirksdienst

- Sichtbare Präsenz, auch durch Fuß- und Radstreifen, auch gemeinsam mit Ordnungspartnern
- Kontaktaufnahme und -pflege mit gefährdeten Personen und Personengruppen
- Kontaktaufnahme und -pflege zu Einrichtungen und Institutionen im jeweiligen Bezirk, insbesondere zu Schulen und Kinderbetreuungseinrichtungen
- Bearbeitung von Ermittlungersuchen
- Bearbeitung von Fällen Häuslicher Gewalt (Überwachung Rückkehrverbot)
- Durchführung von Gefährder- und ggf. Gefährdetenansprachen
- Vollstreckung von Haft- und Vorführbefehlen
- Mitwirkung an der Kriminalitäts- und Verkehrsunfallbekämpfung
- Mitwirkung an kriminalitätsvorbeugenden Präventionsmaßnahmen
- Mitwirkung an der Verkehrssicherheitsarbeit
- Unterstützung bei der Einsatzbewältigung im täglichen Dienst und aus besonderem Anlass
- Unterstützung bei waffenrechtlichen Überprüfungen
- Opferschutz- und Opferhilfe

**Schwerpunktdienst
inkl. Diensthundführung**

- Unterstützung bei der Einsatzbewältigung im täglichen Dienst und aus besonderem Anlass
- Wahrnehmung von Suchaufträgen im Spürhunddienst
- Zielgerichtete Polizeiliche Präsenz
- Mitwirkung bei der Kriminalitäts- und Verkehrsunfallbekämpfung
- Mitwirkung bei der Bekämpfung der Straßenkriminalität
- Mitwirkung bei Objektschutz- und Überwachungsmaßnahmen
- Personen- und Sachfahndung

Direktion Kriminalität

Mit Einführung der Neustrukturierung der Direktion Kriminalität der KPB Lippe zum 18.09.2019 sind wesentliche Aufgabengebiete der kriminalpolizeilichen Sachbearbeitung zentralisiert.

Die Kommissariatsleitungen gewährleisten innerhalb ihrer Zuständigkeiten eigenverantwortlich einen regelmäßigen, anlassunabhängigen Informationsaustausch mit den Regionalverantwortlichen im Rahmen von Regionalbesprechungen. Dazu ist eine geeignete interne Aufgabenzuweisung vorzunehmen. Die Inhalte und Ergebnisse sind zu dokumentieren.

Sind bei Ermittlungen die Zuständigkeiten verschiedener Kommissariate berührt, beauftragt die Direktionsleitung ein Kriminalkommissariat im Interesse einer einheitlichen Führung mit den gesamten Ermittlungen.

Führungsstelle

- Betreiben einer Zentralstelle Asservatenverwaltung; Überwachung und Koordination
- Erhebung, Sammlung, Bewertung und Steuerung polizeilich bedeutsamer Informationen und Eingängen (einschl. Mailverkehr, Erkenntnisanfragen, Berichtspflichten pp.), Weiterleitung der Ausgangspost
- Durchführung direktionsbezogenen Controllings
- Direktionsinternes Personal- und Kräfte- management
- Direktionsinterne Verwaltung der Führungs- und Einsatzmittel
- Erstellung von kriminalpolizeilichen Lagebildern
- Koordination und Organisation von Einsätzen
- Wahrnehmung von administrativen (Querschnitts-)Aufgaben
- Fachredaktion Intrapol
- Beobachtungs- und Feststellungsbericht (BuF)

Kriminalkommissariat 1

Kriminalkommissariat 1

- Tötungsdelikte nach Rückübertragung durch die KHSt
- Todesermittlungsverfahren (Fahrlässige Tötung, Körperverletzung mit Todesfolge, Schwangerschaftsabbruch, Suizid, u. a.)
- Verfahren gegen Ärzte (Rechtsgut Gesundheit / körperliche Unversehrtheit)
- Betriebsunfälle mit schwerwiegenden Folgen
- Schwere Körperverletzung
- Umweltdelikte
- Brandermittlungen
- Pornografiedelikte
- Menschenraub
- Sexualdelikte
- Kindesmisshandlungen / Kindesentziehung
- Verletzung der Fürsorge- und Aufsichtspflicht
- Vorprüfung aller Delikte im Zusammenhang mit Pflegeverhältnissen und anschließende deliktsabhängige Zuweisung. Delikte gegen Leben, körperliche Unversehrtheit und Freiheit verbleiben grundsätzlich im KK 1. Eigentumsdelikte werden dann im KK 1 bearbeitet, wenn ein konkreter Tatverdacht gegen Pflegepersonal besteht.
- Waffen- und Sprengstoffdelikte

	<ul style="list-style-type: none"> • Ansprechpartner und Sachbearbeitung KURS • Durchführung erkennungsdienstlicher Behandlungen und/oder Entnahme von DNA-Proben (gem. deliktischer Zuständigkeit) • Menschenhandel, Zwangsprostitution
--	---

Kriminalkommissariat 2	
Kriminalkommissariat 2	<ul style="list-style-type: none"> • Raub und räuberische Erpressung • Alle Erpressungsfälle • Sämtliche Fälle des besonders schweren Falls des Diebstahls und der Hehlerei • Wohnungseinbruch • Sämtliche Fahrraddiebstähle • Diebstähle an/aus Kfz • Kfz-Sachwerterlangungsdelikte i.S.d. gültigen Definition des LKA NRW sowie alle Pkw- und Lkw-Diebstähle und -Unterschlagungen • Verstöße gegen das Arzneimittelgesetz • Rauschgiftkriminalität • Delikte der direkten Beschaffungskriminalität • Führung von Informanten und VP • Dienst- und Fachaufsicht VP-Führung • Einholung von Vertraulichkeitszusagen in Bezug auf Informanten und VP • Bewältigung von Gefahrenlagen im Zusammenhang mit Strafanzeigen (gem. deliktischer Zuständigkeit)

	<ul style="list-style-type: none"> • Sachfahndung • Durchführung von erkennungsdienstlichen Behandlungen und/oder DNA-Proben (gem. deliktischer Zuständigkeit) • Verstöße gegen aufenthaltsrechtliche Vorschriften und Gesetze
--	---

Kriminalkommissariat 3	
Kriminalkommissariat 3	<ul style="list-style-type: none"> • Finanzermittlungen • IT-Ermittlungen • IT-Ermittlungsberatung und -unterstützung • TKÜ-Anwenderberatung • Verbindungsbeamte Organisierte Kriminalität / Rucker / Staatsschutz • „Cybercrime“ sowie Fälle von Geldwäsche „Warenagenten“ • Erkennungsdienst / Kriminaltechnik • Datenstation • Kriminalaktenhaltung • Auswerte- und Analysestelle allgemeine Kriminalität (AStAK) • Durchführung des schriftlichen Verfahrens der Vorladung zu ED-Behandlung • Prüfung und Bearbeitung von Anträgen auf Löschung von ED-Behandlungen • Durchführung von erkennungsdienstlichen Behandlungen und/oder DNA-Proben (gem. deliktischer Zuständigkeit)

	<ul style="list-style-type: none"> • Sicherheitsprüfungen • Fälschung beweiserheblicher Daten
--	---

Kriminalkommissariat 4	
Kriminalkommissariat 4 / Kriminalwache	<ul style="list-style-type: none"> • Tatortaufnahmen sowie Suche und Sicherung von Spuren • Bearbeitung von kriminalpolizeilichen Sofortlagen, Ersuchen und die sich daraus ergebenden unaufschiebbaren Sofortmaßnahmen für die gesamte Direktion Kriminalität außerhalb der Regelarbeitszeit • Durchführung von Gefährderansprachen in Sachverhalten mit Gefahrenüberhängen bei Vorliegen einer Strafanzeige • Ermittlungsunterstützung im Zusammenhang mit illegaler Beschäftigung • Haftbefehlsverwaltung und Vollstreckung von HB in besonderen Fällen • Durchführung von erkennungsdienstlichen Behandlungen und/oder DNA-Proben außerhalb der Regelarbeitszeit • Personenfahndung (Büroaufklärung etc. in Zusammenarbeit mit dem Einsatztrupp) • Operative Bekämpfung der Straßenkriminalität in Kooperation mit dem Einsatztrupp • Verbindungsbeamter Zeugenschutz

<p>Kriminalkommissariat 4 / Einsatztrupp</p>	<ul style="list-style-type: none"> • Planung und Durchführung von Maßnahmen im Bereich der Kriminalitätsbekämpfung gemäß Schwerpunktsetzung im Sicherheitsprogramm der Behörde • Operative Bekämpfung der Straßenkriminalität • Überwachung kriminogener Orte, insbesondere Kriminalitätsbrennpunkte, Treffpunkt und Aufenthaltsorte erkannter Problemgruppen • Operative Personenfahndung • Gezielte Fahndung / Festnahme von Personen mit HB, die der Direktion Kriminalität zugewiesen sind (Freiheitsstrafen ab ein Jahr, U-Haftbefehle; siehe Verfügung) • Operative / Erkennende Sachfahndung • Regelmäßiges Aufsuchen / Kontrollieren von An- und Verkaufsgeschäften • Aufsuchen / Kontrolle bekannter Hehler und Flohmärkte • Operative Unterstützung der Kommissariate und anderer Direktionen im Bedarfsfall
---	---

Kriminalkommissariat 5	
<p>Kriminalkommissariat 5 Standort Bad Salzuflen</p>	<ul style="list-style-type: none"> • Körperverletzungsdelikte mit Ausnahme Schwerer Körperverletzung und Körperverletzung mit Todesfolge (KK 1) • Freiheitsberaubung • Widerstand gegen Vollstreckungsbeamte • Nachstellung

	<ul style="list-style-type: none">• Landfriedensbruch• Alle Delikte des einfachen Diebstahls und der Unterschlagung• Ladendiebstahl in allen Erscheinungsformen, auch räuberischer Diebstahl• Taschendiebstahl gem. Definition der PKS-Richtlinien• Diebstahl von Debitkarten mit anschl. Verwertungstaten• Sachbeschädigung• Begünstigung / Strafvereitelung• Delikte gegen strafrechtliche Nebengesetze (Lebensmittelrecht, Tierschutz, Vereinsrecht, Passgesetz, Datenschutz)• Verwahrungsbruch, Verstrickungsbruch, Siegelbruch• Missbrauch von Notrufen• Vollrausch• Störung des öffentlichen Friedens durch Androhung von Straftaten• Amtsanmaßung, Missbrauch von Titeln, Falschaussage• Verletzung Unterhaltspflicht• Beleidigung, Nötigung, Bedrohung, Üble Nachrede, Verleumdung• Durchführung von erkennungsdienstlichen Behandlungen und/oder Entnahme von DNA-Proben• Delikte der Häuslichen Gewalt
--	--

Kriminalkommissariat 6

Kriminalkommissariat 6

Standort Lemgo

- Sämtliche Betrugsdelikte, mit Ausnahme Cybercrime (KK 3)
- Geldwäsche (mit Ausnahme „Warenagenten“, KK 3 IT-EU)
- Wirtschaftskriminalität (sofern nicht Zuständigkeit der KHSt)
- Untreue
- Vorenthalten und Veruntreuen von Arbeitsentgelt
- Glücksspiel, Verstoß gegen das Rennwett- und Lotteriegesetz
- Urheberrechtsverstöße
- Bestechungsdelikte
- Verfahren gegen Rechtsanwälte in Ausübung ihres Amtes
- Wettbewerbsdelikte
- Fälschungsdelikte
- Erschleichen von Leistungen
- Zentrale Bearbeitung von Delikten mit jugendlichen und heranwachsenden Tatverdächtigen (mit Ausnahme deliktischer Zuständigkeit KK 1 und KK 3 sowie besondere Fälle KK 2)
- Sachbeschädigung an Schulen
- Sachbeschädigung durch Graffiti (alle Tatörtlichkeiten)
- Amokverdachtsfälle
- Zentrale Bearbeitung von Vermisstenfällen
- Durchführung von erkennungsdienstlichen Behandlungen und/oder Entnahme von

	<p>DNA-Proben</p> <ul style="list-style-type: none"> • Häusliche Gewalt, wenn der/die BES das 21. Lebensjahr noch nicht vollendet hat.
--	---

Kriminalitätskommissariat Kriminalprävention/Opferschutz	
<p>Kriminalkommissariat Kriminalprävention/ Opferschutz</p>	<ul style="list-style-type: none"> • Verhaltensprävention in den Bereichen Gewalt, Sucht und Drogen, Sexualdelikte, Kindesmissbrauch, Eigentumskriminalität, Vandalismus, Kriminalität z. N. älterer Menschen, Internet- und Computerkriminalität, Jugenddelinquenz, AMOK-Verdachtslagen • Technische Beratung zum Einbruchschutz einschl. städtebaulicher Kriminalprävention • Opferschutz durch Beratung und Vermittlung an helfende Institutionen, die Opferhilfe leisten können • Teilnahme an Messen und Ausstellungen • Mitwirkung in (Fach-)Arbeitskreisen und Ordnungspartnerschaften • Vorstellung der kriminalpolizeilichen Präventionsarbeit auf öffentlichen Veranstaltungen • Information an interne Dienststellen über aktuelle Präventionsangebote anderer Präventionsträger (Intranet, E-Mail, etc.) • Mitarbeit in Fachgremien auf Kreisebene • Korruptionsprävention in enger Zusammenarbeit mit dem LKA NRW • Umsetzung des Programms Polizeilicher Kriminalprävention der Länder und des Bundes (ProPK) • Vernetzung mit örtlichen Trägern und Hilfseinrichtungen (behördlich sowie NGO) für Opfer von Straf- und Gewalttaten sowie Durchführung gemeinsamer kriminalpräventiver Aktivitäten und Projekte • Kontaktbeamter muslimische Institutionen (KMI)

	<ul style="list-style-type: none">• PeRiskoP
--	--

Direktion Verkehr

Führungsstelle

- Beratung und Unterstützung der Direktionsleitung und der Führungskräfte nachgeordneter Organisationseinheiten
- Erhebung, Sammlung, Bewertung und Steuerung polizeilich bedeutsamer Informationen
- Entwicklung von behördenspezifischen Strategien und Konzeptionen für die Verkehrsunfallbekämpfung
- Lagebilderstellung
- Durchführung direktionsbezogenen Controllings
- Koordination und Organisation von Einsätzen
- Mitarbeit in Gremien zur Verkehrssicherheit und zur Verkehrsraumgestaltung
- Personal- und Kräftenmanagement
- Verwaltung von Führungs- und Einsatzmitteln
- Verkehrsunfalluntersuchung und -auswertung
- Wahrnehmung von administrativen (Querschnitts-)Aufgaben
- Direktionsspezifische Stabsarbeit bei Einsätzen aus besonderem Anlass
- Fachredaktion Intrapol

Verkehrsdienst	
Verkehrsdienst / Verkehrsdienstgruppe	<ul style="list-style-type: none"> • Bekämpfung der Hauptunfallursachen • Überwachung des Sonderverkehrs • Sonstige Überwachung des Verkehrsverhaltens, der Verkehrsmittel und des Verkehrsraumes • Polizeiliche Begleitung von Großraum- und Schwertransporten • Unterstützung bei besonderen Einsatzlagen • Verkehrsregelung und -lenkung • Bereitstellen von Kräften für den Alarmzug der 4. BPH
Verkehrsdienst / VU-Prävention/Opferschutz	<ul style="list-style-type: none"> • zielgruppenorientierte Verkehrssicherheitsberatung • Mitwirkung an der Fahrradausbildung an Schulen • Crash Kurs NRW • Opferschutz/Opferhilfe bei Verkehrsunfällen • Zusammenarbeit mit anderen Trägern der Verkehrssicherheitsarbeit

Verkehrskommissariat	
Verkehrskommissariat	<ul style="list-style-type: none"> • Bearbeitung von Verkehrsunfällen, Verkehrsstraftaten und Verkehrsordnungswidrigkeiten • Bearbeitung von sonstigen Straftaten mit Bezügen zum Straßenverkehr • Anzeigenaufnahme